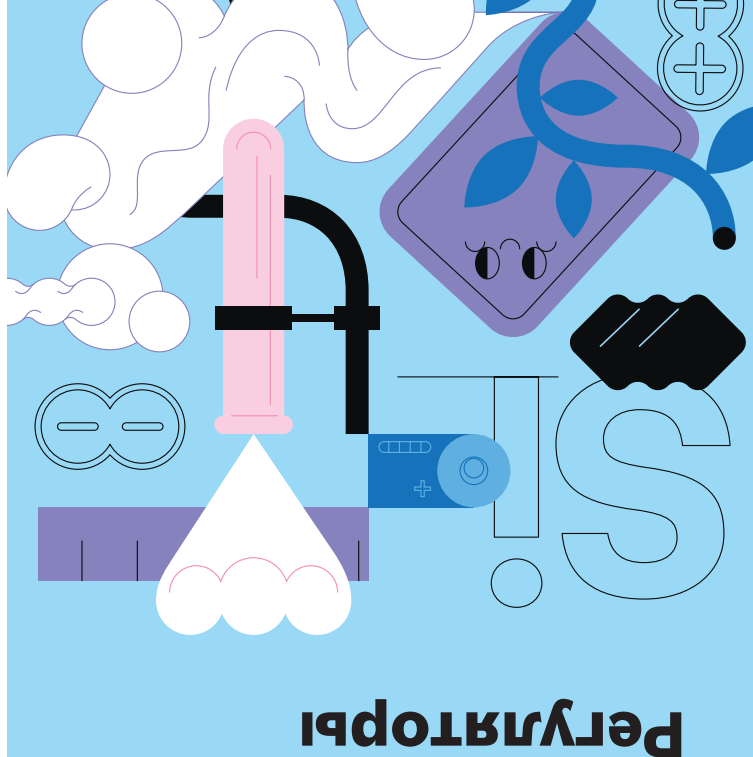
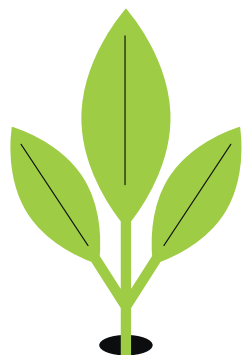


Simplex



Регуляторы



simplex.garden

Урожай выбираешь ты!



### Simplex pH(+)

Сильноконцентрированная щелочь с содержанием кремния для плавного повышения pH.



### Simplex pH Perfect

Регулятор pH питательного раствора. Содержит pH-буферы, которые стабилизируют и удерживают pH раствора в диапазоне 5,7 – 6,3. Практически не влияет на ЕС питательного раствора, что делает его внесение практически незаметным для растения.



### Simplex pH(-)

Сильноконцентрированная сбалансированная смесь органических и минеральных кислот с органическими буферами для плавного понижения pH.



### Simplex pH-test

Индикатор pH питательного раствора с диапазоном от 5,0 до 8,0.

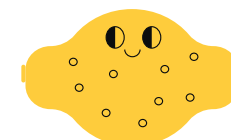
	Период жизни растения						
	Проращивание и укоренение	Вегетативный рост	Предцвет	Начало цветения	Развитие цветков	Созревание	Промывка
pH(+)	Может применяться на любой стадии развития растения, 1мл/10л						
pH(-) <sup>1</sup>	Может применяться на любой стадии развития растения, 1мл/10л						
pH Perfect <sup>2</sup>	Может применяться на любой стадии развития растения, 2–4мл/л						
pH-test	Может применяться на любой стадии развития растения, 1–2мл/пробируку						

<sup>1</sup> Для очистки системы от органических остатков и отложений минеральных солей: добавить Simplex pH(-) из расчета **20мл/1л** воды. Раствор залить в систему и оставить её работать в течение 12 часов. Для очистки частей системы: замочить их в полученном растворе.

<sup>2</sup> Для приготовления питательного раствора: добавлять в питательный раствор после внесения удобрений из расчета **2–4 мл Simplex pH Perfect на 1 л** питательного раствора. При первом добавлении Simplex pH Perfect в гидропонную систему необходимо использовать дозировку **5–7 мл на 1 литр** питательного раствора. Далее, контролировать значение pH-метром, при отклонении от целевого значения (pH=6,0–6,1) на 0,2 единицы добавлять малыми дозами по 1–2 мл на 1 литр питательного раствора. После первой-второй недели использования можно отказаться от pH-метра и добавлять новые порции Simplex pH Perfect с известной частотой. **Срок стабильного значения pH** варьируется **от 3 до 10 дней**, разница объясняется индивидуальными особенностями растений, условий и систем.

#### Важно:

- Не смешивайте компоненты между собой до внесения в воду.
- Не превышайте указанные производителем дозировки.
- Хранить в прохладном и темном месте.
- Хранить в недоступном для детей месте.





## Simplex pH(+)

### Принцип действия:

Повышает pH питательного раствора.

### Преимущества

- Подходит **для всех типов** гидропонных систем.
- Используется в сочетании с любыми типами удобрений, добавок и стимуляторов.
- Содержит органические буферы, которые сглаживают резкие изменения pH в около нейтральной зоне, в случае чрезмерного добавления продукта.
- Позволяет плавно регулировать pH.
- **Благоприятно влияет** на развитие растений благодаря входящему в состав кремнию.



## Simplex pH(-)

### Принцип действия:

Понижает pH питательного раствора.

### Преимущества

- Подходит **для всех типов** гидропонных систем.
- Используется в сочетании с любыми типами удобрений, добавок и стимуляторов.
- Содержит органические буферы, которые сглаживают резкие изменения pH в около нейтральной зоне, в случае чрезмерного добавления продукта.
- Позволяет плавно регулировать pH.



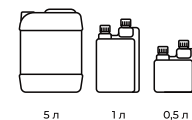
## Simplex pH Perfect

### Принцип действия:

Стабилизирует pH питательного раствора в диапазоне 5,7–6,3.

### Преимущества

- Подходит **для всех типов** гидропонных систем.
- Используется в сочетании с любыми типами удобрений, добавок и стимуляторов.
- Позволяет избежать колебания pH в питательном растворе.
- Устраняет необходимость в использовании pH-регуляторов и pH-метра.



## Simplex pH test

### Принцип действия:

Окрашивает питательный раствор в цвет, соответствующий его pH.

### Преимущества

- Позволяет отказаться от использования электронных pH-измерителей.
- Является надежным и простым способом узнать точный pH питательного раствора на любой стадии развития растения.
- Используется в сочетании с любыми типами удобрений, добавок и стимуляторов.
- Позволяет произвести до 300 измерений.

