

Лёгкий старт

	Период жизни растения						
	Проращивание и укоренение	Вегетативный рост	Предцвет	Начало цветения	Развитие цветков	Созревание	Промывка
	Появление первой пары листьев	Набор зеленой массы растения	Начало образования соцветий	Замедление роста растения, развитие соцветий	Уплотнение соцветий, остановка вертикального роста растений	Остановка роста соцветий	Подготовка к сбору урожая
Terra Vega, мл/л	—	0,5–1,5	2,0–3,0	—	—	—	—
Terra Bloom, мл/л	—	—	—	3,0–4,0	3,5–4,5	1,5–2,5	—
PK Boost, мл/л	—	—	—	0,5–1,0	—	—	—
ЕС раствора ⁴ <i>ЕС воды + удобрения</i>	0,4–0,6	0,6–1,0	1,3–1,7	1,4–1,9	1,5–1,8	0,8–1,2	0,4–0,6
рН питательного раствора		5,8–6,5	I		6,0–6,8		

Продвинутый уровень

	Проращивание и укоренение	Вегетативный рост	Предцвет	Начало цветения	Развитие цветков	Созревание	Промывка
Terra Vega, мл/л	—	0,5–1,0	1,5–2,0	—	—	—	—
Terra Bloom, мл/л	—	—	—	2,0–2,5	2,5–3,5	1,0–2,0	—
PK Boost, мл/л	—	—	—	0,5–1,0	—	—	—
Taste, мл/л	—	—	0,5–1,0	0,5–1,0	1,0–2,0	1,5–2,0	1,5–2,0
SilicX ¹ , мл/л	—	0,1–0,25	0,25–0,5	0,25–0,5	0,25–0,5	—	—
Fulvic Gold, мл/л	—	2,0–3,0	2,0–3,0	2,0–3,0	2,0–3,0	2,0–3,0	—
Aroma Punch ² , мл/л	—	0,5	1	1,0–1,5	1,5–2,0	1,5–2,0	3
VitaS ³ , мл/л	0,05	0,1	0,1	0,1	0,1	0,05	—
ЕС раствора ⁴ <i>ЕС воды + удобрения</i>	0,4–0,6	0,8–1,2	1,5–1,9	1,6–2,0	1,7–2,2	1,2–1,8	0,8–0,9
рН питательного раствора		5,8–6,5	I		6,0–6,8		
CalMag Plus ⁵ , мл/л <i>Для воды ниже 0,3 ЕС</i>	0,5–1,0	0,5–1,0	1,0–1,5	1,0–1,5	1,0–1,5	1,0–1,5	—
Vega ⁶ , мл/л <i>Обработка по листу</i>	—	1,0–2,0	1,0–2,0	—	—	—	—
Mass ⁷ , мл/л <i>Обработка по листу</i>	—	—	0,25–0,5	0,25–0,5	0,25–0,5	—	—
Power ⁸ , мл/л <i>Обработка по листу</i>	—	—	—	1,0–2,0	1,0–2,0	1,0–2,0	—

¹ SilicX добавляется в первую очередь перед внесением всех компонентов. Повышает рН, необходим контроль рН раствора.

² Aroma Punch может не применяться на этапе вегетации.

³ Не используйте VitaS чаще чем через 1-2 недели после последнего применения. В гидропонике и аэропонике вносить при каждой смене раствора.

⁴ ЕС раствора рассчитывается из условия использования жесткой водопроводной воды, ЕС = 0,4-0,6 мСм/см. Если вы используете мягкую или осмотическую воду (ЕС ниже 0,3 мСм/см), ее предварительно нужно подготовить с помощью добавки Simplex CalMag Plus. Если ЕС исходной воды выше 0,7 мСм/см, ее предварительно нужно разбавить.

⁵ Добавка CalMag Plus применяется только при условии использования мягкой или осмотической воды для повышения жесткости раствора. При использовании воды с ЕС = 0,4-0,6 мСм/см применять добавку CalMag Plus не нужно.

⁶ Vega применяется по листу один раз в неделю. Ослабленные неинфекционными хлорозами растения можно обработать раствором Vega в концентрации 2 мл/л несколько раз в неделю.

⁷ Не используйте Mass чаще чем через 1–2 недели после последней обработки.

⁸ Не используйте Power чаще чем через 2–3 недели после последней обработки. Использовать Power можно только по листу.

Для наилучшей всхожести семян воспользуйтесь стимулятором активации процессов проращивания Simplex SeedX.

Максимальные значения ЕС рассчитаны для здоровых, крупных растений. Если значение ЕС в питательном растворе выше указанного, необходимо разбавить раствор водой.

Не превышайте рекомендуемые дозировки.

Допустимо выпадение осадка. Перед применением взболтать.

Simplex Terra –

это линейка универсальных органико-минеральных удобрений для выращивания растений в открытом и закрытом грунте. Simplex Terra может использоваться для любых почвосмесей и способов полива. Благодаря технологии «All-in-one» Simplex Terra полностью обеспечивает потребности растения позволяя свести к минимуму количества используемых бутылочек.

Линейка состоит из:

Simplex Terra Vega

Для периода вегетации

Simplex Terra Bloom

Для периода цветения

Simplex

Terra

Таблица
применения



simplex.garden



Лёгкий старт

	Период жизни растения						
	Проращивание и укоренение	Вегетативный рост	Предцвет	Начало цветения	Развитие цветков	Созревание	Промывка
	Появление первой пары листьев	Набор зеленой массы растения	Начало образования соцветий	Замедление роста растения, развитие соцветий	Уплотнение соцветий, остановка вертикального роста растений	Остановка роста соцветий	Подготовка к сбору урожая
Сосо А, мл/л	0,5	0,5–1,5	2,0–2,5	2,0–2,5	2,5–3,0	1,5–2,0	0,5
Сосо В, мл/л	0,5	0,5–1,5	2,0–2,5	2,0–2,5	2,5–3,0	1,5–2,0	0,5
PK Boost, мл/л	—	—	—	0,5–1,0	—	—	—
ЕС раствора ⁴ <i>ЕС воды + удобрения</i>	0,6–0,8	0,7–1,3	1,6–1,9	1,7–2,1	1,9–2,2	1,3–1,6	0,6–0,8
pH питательного раствора		5,5–5,9				6,0–6,5	

Продвинутый уровень

	Период жизни растения						
	Проращивание и укоренение	Вегетативный рост	Предцвет	Начало цветения	Развитие цветков	Созревание	Промывка
Сосо А, мл/л	0,5	0,5–1,0	1,0–1,5	1,5–2,0	1,5–2,0	1,0–1,5	—
Сосо В, мл/л	0,5	0,5–1,0	1,0–1,5	1,5–2,0	1,5–2,0	1,0–1,5	—
PK Boost, мл/л	—	—	—	0,5–1,0	—	—	—
Taste, мл/л	—	—	0,5–1,0	0,5–1,0	1,0–2,0	1,5–2,0	1,5–2,0
SilicX ¹ , мл/л	—	0,1–0,25	0,25–0,5	0,25–0,5	0,25–0,5	—	—
Fulvic Gold, мл/л	—	2,0–3,0	2,0–3,0	2,0–3,0	2,0–3,0	2,0–3,0	—
Aroma Punch ² , мл/л	—	0,5	1	1,0–1,5	1,5–2,0	1,5–2,0	3
VitaS ³ , мл/л	0,05	0,1	0,1	0,1	0,1	0,05	—
ЕС раствора ⁴ <i>ЕС воды + удобрения</i>	0,6–0,8	0,9–1,3	1,5–1,9	1,8–2,4	1,8–2,3	1,5–2,0	0,8–0,9
pH питательного раствора		5,5–5,9				6,0–6,5	
CalMag Plus ⁵ , мл/л <i>Для воды ниже 0,3 ЕС</i>	0,5–1,0	0,5–1,0	1,0–1,5	1,0–1,5	1,0–1,5	1,0–1,5	—
Vega ⁶ , мл/л <i>Обработка по листу</i>	—	1,0–2,0	1,0–2,0	—	—	—	—
Mass ⁷ , мл/л <i>Обработка по листу</i>	—	—	0,25–0,5	0,25–0,5	0,25–0,5	—	—
Power ⁸ , мл/л <i>Обработка по листу</i>	—	—	—	1,0–2,0	1,0–2,0	1,0–2,0	—

¹ SilicX добавляется в первую очередь перед внесением всех компонентов.

Повышает pH, необходим контроль pH раствора.

² Aroma Punch может не применяться на этапе вегетации.

³ Не используйте VitaS чаще чем через 1-2 недели после последнего применения.

В гидропонике и аэропонике вносить при каждой смене раствора.

⁴ ЕС раствора рассчитывается из условия использования жесткой водопроводной воды, ЕС = 0,4–0,6 мСм/см. Если вы используете мягкую или осмотическую воду (ЕС ниже 0,3 мСм/см), ее предварительно нужно подготовить с помощью добавки Simplex CalMag Plus. Если ЕС исходной воды выше 0,7 мСм/см, ее предварительно нужно разбавить.

⁵ Добавка CalMag Plus применяется только при условии использования мягкой или осмотической воды для повышения жесткости раствора. При использовании воды с ЕС = 0,4–0,6 мСм/см применять добавку CalMag Plus не нужно.

⁶ Vega применяется по листу один раз в неделю. Ослабленные неинфекционными хлорозами растения можно обработать раствором Vega в концентрации 2 мл/л несколько раз в неделю.

⁷ Не используйте Mass чаще чем через 1–2 недели после последней обработки.

⁸ Не используйте Power чаще чем через 2–3 недели после последней обработки. Использовать Power можно только по листу.

Добавляйте компоненты А и В в равных пропорциях в соответствии со стадией роста.

Для наилучшей всхожести семян воспользуйтесь стимулятором активации процессов проращивания Simplex SeedX.

Максимальные значения ЕС рассчитаны для здоровых, крупных растений. Если значение ЕС в питательном растворе выше указанного, необходимо разбавить раствор водой.

Не превышайте рекомендуемые дозировки.

Допустимо выпадение осадка. Перед применением взболтать.

Simplex Coco —

это линейка базовых органоминеральных удобрений, специально разработанных для выращивания растений на кокосовом субстрате. Состав Simplex Coco полноценно обеспечивает потребности растения, учитывая особенности кокосового волокна. Может применяться в гидропонных системах любого типа, кроме реверсивных. Благодаря технологии «All-in-one» Simplex Coco позволяет свести к минимуму количество используемых бутылочек.

Линейка состоит из:

Simplex Coco A+B

На весь жизненный цикл растения

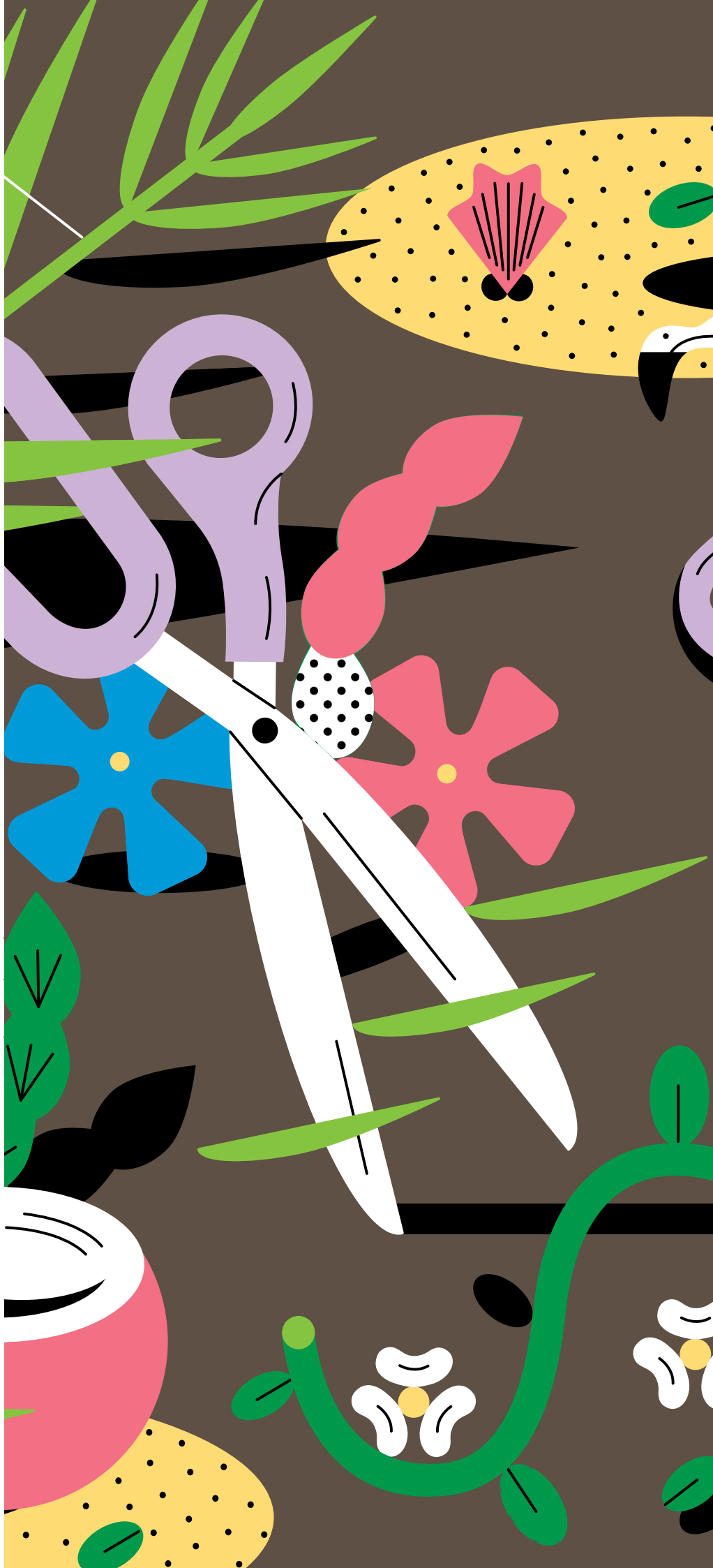
Simplex

Coco

Таблица
применения



simplex.garden



	Период жизни растения						
	Проращивание и укоренение	Вегетативный рост	Предцвет	Начало цветения	Развитие цветков	Созревание	Промывка
	Появление первой пары листьев	Набор зеленой массы растения	Начало образования соцветий	Замедление роста растения, развитие соцветий	Уплотнение соцветий, остановка вертикального роста растений	Остановка роста соцветий	Подготовка к сбору урожая
PK Boost, мл/л	—	—	—	0,5–1,0	—	—	—
Taste, мл/л	—	—	0,5–1,0	0,5–1,0	1,0–2,0	1,5–2,0	1,5–2,0
SilicX ¹ , мл/л	—	0,1–0,25	0,25–0,5	0,25–0,5	0,25–0,5	—	—
Fulvic Gold, мл/л	—	2,0–3,0	2,0–3,0	2,0–3,0	2,0–3,0	2,0–3,0	—
Aroma Punch ² , мл/л	—	0,5	1	1,0–1,5	1,5–2,0	1,5–2,0	3
VitaS ³ , мл/л	0,05	0,1	0,1	0,1	0,1	0,05	—
CalMag Plus ⁴ , мл/л <small>Для воды ниже 0,3 ЕС</small>	0,5–1,0	0,5–1,0	1,0–1,5	1,0–1,5	1,0–1,5	1,0–1,5	—
Vega ⁵ , мл/л <small>Обработка по листу</small>	—	1,0–2,0	1,0–2,0	—	—	—	—
Mass ⁶ , мл/л <small>Обработка по листу</small>	—	—	0,25–0,5	0,25–0,5	0,25–0,5	—	—
Power ⁷ , мл/л <small>Обработка по листу</small>	—	—	—	1,0–2,0	1,0–2,0	1,0–2,0	—

¹ SilicX добавляется в первую очередь перед внесением всех компонентов.

Повышает pH, необходим контроль pH раствора.

² Aroma Punch может не применяться на этапе вегетации.

³ Не используйте VitaS чаще чем через 1-2 недели после последнего применения.

В гидропонике и аэропонике вносить при каждой смене раствора.

⁴ Добавка CalMag Plus применяется только при условии использования мягкой или осмотической воды для повышения жесткости раствора. При использовании воды с ЕС = 0,4-0,6 мСм/см применять добавку CalMag Plus не нужно.

⁵ Vega применяется по листу один раз в неделю. Ослабленные неинфекционными хлорозами растения можно обработать раствором Vega в концентрации 2 мл/л несколько раз в неделю.

⁶ Не используйте Mass чаще чем через 1-2 недели после последней обработки.

⁷ Не используйте Power чаще чем через 2-3 недели после последней обработки.

Использовать Power можно только по листу.

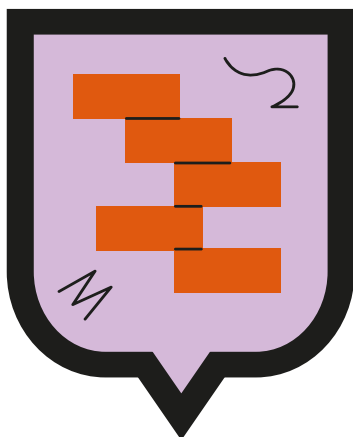
ЕС раствора рассчитывается из условия использования жесткой водопроводной воды, ЕС = 0,4-0,6 мСм/см. Если вы используете мягкую или осмотическую воду (ЕС ниже 0,3 мСм/см), ее предварительно нужно подготовить с помощью добавки Simplex CalMag Plus. Если ЕС исходной воды выше 0,7 мСм/см, ее предварительно нужно разбавить.

Для наилучшей всхожести семян воспользуйтесь стимулятором активации процессов проращивания Simplex SeedX.

Максимальные значения ЕС рассчитаны для здоровых, крупных растений. Если значение ЕС в питательном растворе выше указанного, необходимо разбавить раствор водой.

Не превышайте рекомендуемые дозировки.

Допустимо выпадение осадка. Перед применением взболтать.



Simplex — урожай выбираешь ты!

Линейка состоит из:

PK Boost

Taste

SilicX

Fulvic Gold

Aroma Punch

VitaS

CalMag Plus

Vega

Mass

Power

Simplex

Добавки и стимуляторы

Таблица
применения



simplex.garden



Лёгкий старт

	Период жизни растения						
	Проращивание и укоренение	Вегетативный рост	Предцвет	Начало цветения	Развитие цветков	Созревание	Промывка
	Появление первой пары листьев	Набор зеленой массы растения	Начало образования соцветий	Замедление роста растения, развитие соцветий	Уплотнение соцветий, остановка вертикального роста растений	Остановка роста соцветий	Подготовка к сбору урожая
Hydro Vega A, мл/л	—	0,5–1,5	2,0–2,5	—	—	—	—
Hydro Vega B, мл/л	—	0,5–1,5	2,0–2,5	—	—	—	—
Hydro Bloom A, мл/л	—	—	—	2,5–3,0	2,0–3,0	1,5–2,5	—
Hydro Bloom B, мл/л	—	—	—	2,5–3,0	2,0–3,0	1,5–2,5	—
PK Boost, мл/л	—	—	—	0,5–1,0	—	—	—
ЕС раствора ⁴ <small>ЕС воды + удобрения</small>	0,4–0,6	0,7–1,3	1,6–1,9	1,8–2,2	1,5–2,0	1,2–1,7	0,4–0,6
рН питательного раствора		5,5–5,9	I		6,0–6,5		

Продвинутый уровень

	Проращивание и укоренение	Вегетативный рост	Предцвет	Начало цветения	Развитие цветков	Созревание	Промывка
Hydro Vega A, мл/л	—	0,5–1,0	1,0–1,5	—	—	—	—
Hydro Vega B, мл/л	—	0,5–1,0	1,0–1,5	—	—	—	—
Hydro Bloom A, мл/л	—	—	—	1,5–2,0	1,5–2,0	1	—
Hydro Bloom B, мл/л	—	—	—	1,5–2,0	1,5–2,0	1	—
PK Boost, мл/л	—	—	—	0,5–1,0	—	—	—
SilicX ¹ , мл/л	—	0,1–0,25	0,25–0,5	0,25–0,5	0,25–0,5	—	—
Fulvic Gold, мл/л	—	2,0–3,0	2,0–3,0	2,0–3,0	2,0–3,0	2,0–3,0	—
Aroma Punch ² , мл/л	—	0,5	1	1,0–1,5	1,5–2,0	1,5–2,0	3
VitaS ³ , мл/л	0,05	0,1	0,1	0,1	0,1	0,05	—
ЕС раствора ⁴ <small>ЕС воды + удобрения</small>	0,4–0,6	0,9–1,3	1,5–1,9	1,8–2,4	1,8–2,2	1,5–1,7	0,8–0,9
рН питательного раствора		5,5–5,9	I		6,0–6,5		
CalMag Plus ⁵ , мл/л <small>Для воды ниже 0,3 ЕС</small>	0,5–1,0	0,5–1,0	1,0–1,5	1,0–1,5	1,0–1,5	1,0–1,5	—
Vega ⁶ , мл/л <small>Обработка по листу</small>	—	1,0–2,0	1,0–2,0	—	—	—	—
Mass ⁷ , мл/л <small>Обработка по листу</small>	—	—	0,25–0,5	0,25–0,5	0,25–0,5	—	—
Power ⁸ , мл/л <small>Обработка по листу</small>	—	—	—	1,0–2,0	1,0–2,0	1,0–2,0	—

¹ SilicX добавляется в первую очередь перед внесением всех компонентов. Повышает pH, необходим контроль pH раствора.

² Aroma Punch может не применяться на этапе вегетации.

³ Не используйте VitaS чаще чем через 1-2 недели после последнего применения. В гидропонике и аэропонике вносить при каждой смене раствора.

⁴ ЕС раствора рассчитывается из условия использования жесткой водопроводной воды, ЕС = 0,4-0,6 мСм/см. Если вы используете мягкую или осмотическую воду (ЕС ниже 0,3 мСм/см), ее предварительно нужно подготовить с помощью добавки Simplex CalMag Plus. Если ЕС исходной воды выше 0,7 мСм/см, ее предварительно нужно разбавить.

⁵ Добавка CalMag Plus применяется только при условии использования мягкой или осмотической воды для повышения жесткости раствора. При использовании воды с ЕС = 0,4-0,6 мСм/см применять добавку CalMag Plus не нужно.

⁶ Vega применяется по листу один раз в неделю. Ослабленные неинфекционными хлорозами растения можно обработать раствором Vega в концентрации 2 мл/л несколько раз в неделю.

⁷ Не используйте Mass чаще чем через 1–2 недели после последней обработки.

⁸ Не используйте Power чаще чем через 2–3 недели после последней обработки. Использовать Power можно только по листу.

Для наилучшей всхожести семян воспользуйтесь стимулятором активации процессов проращивания Simplex SeedX.

Максимальные значения ЕС рассчитаны для здоровых, крупных растений. Если значение ЕС в питательном растворе выше указанного, необходимо разбавить раствор водой.

Не превышайте рекомендуемые дозировки.

Допустимо выпадение осадка. Перед применением взболтать.

Simplex Hydro —

это линейка базовых органоминеральных удобрений для выращивания гидропонным способом: обеспечивает растения всеми необходимыми элементами, учитывая особенности различных гидропонных методов выращивания; адаптирован для воды с уровнем ЕС 0,4-0,6 мСм/см. Благодаря технологии «All-in-one» Simplex Hydro позволяет свести к минимуму количество используемых бутылочек.

Линейка состоит из:

Simplex Hydro Vega A+B

Для периода вегетации

Simplex Hydro Bloom A+B

Для периода цветения

Simplex

Hydro

Таблица
применения



simplex.garden

